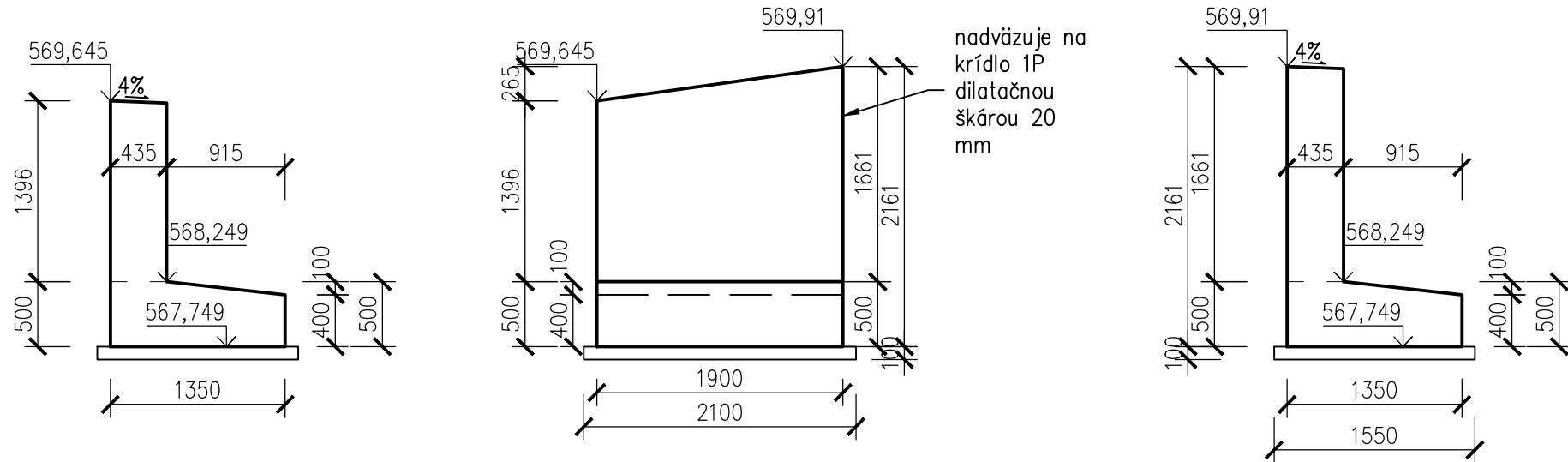
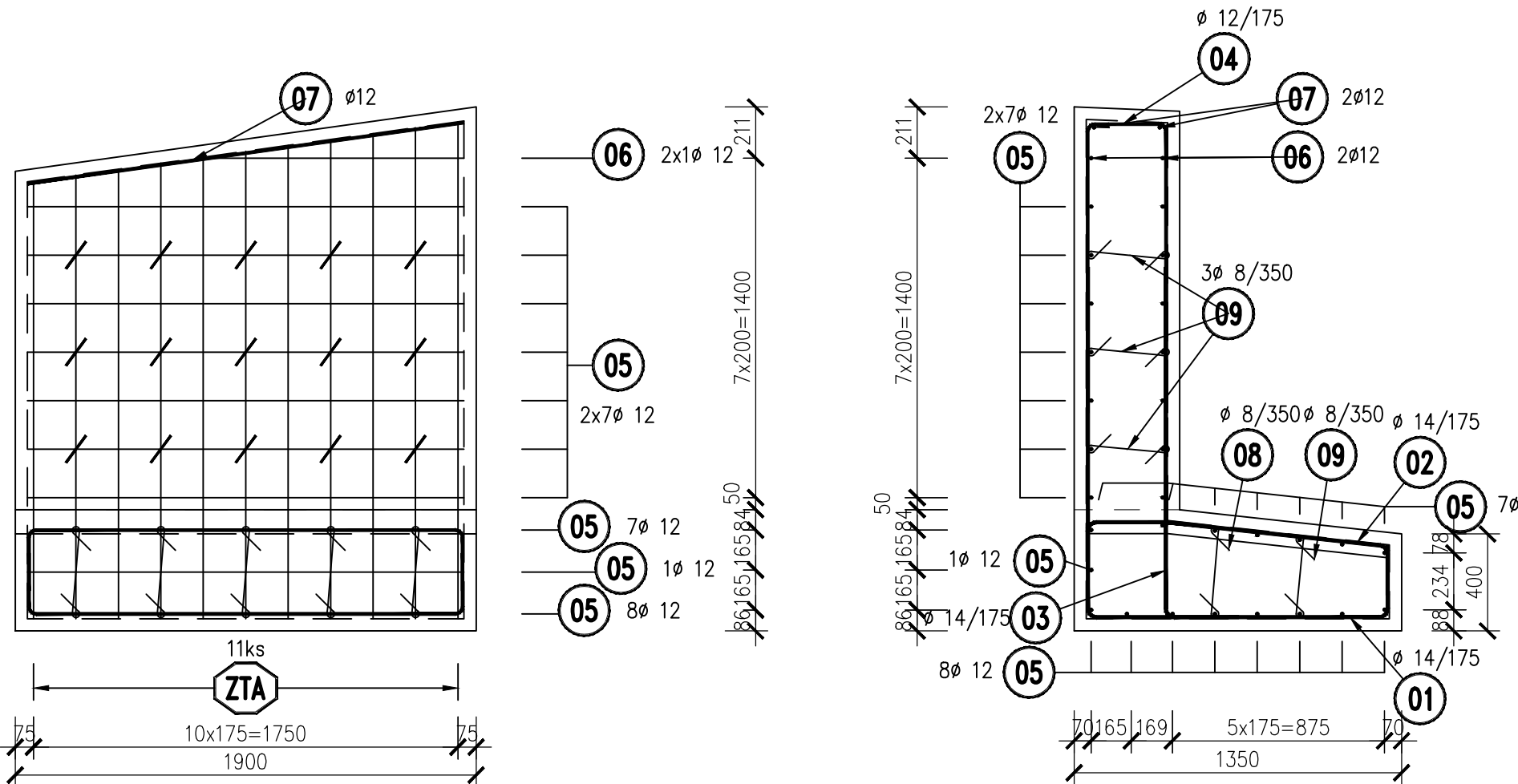


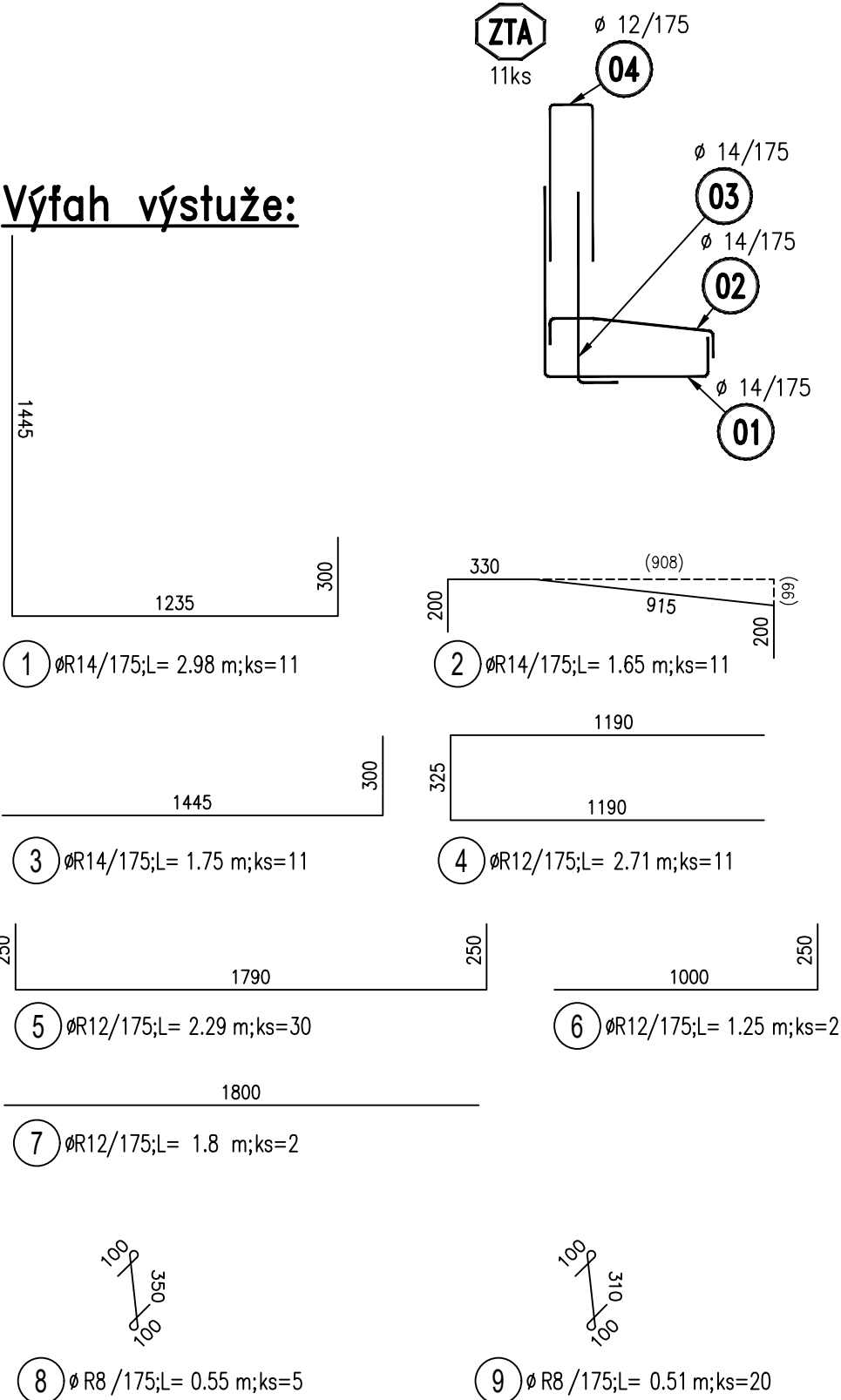
TVAR MÚRIKA



VÝSTUŽ MÚRIKA



Výťah výstuže:



TABULKA VÝZTUŽE

POL.	Ø	DÉLKA	ks	R14	R12	R8
1	R14	2.98	11	32.78		
2	R14	1.65	11	18.15		
3	R14	1.75	11	19.25		
4	R12	2.71	11		29.81	
5	R12	2.29	30		68.7	
6	R12	1.25	2		2.5	
7	R12	1.8	2		3.6	
8	R8	0.55	5			2.75
9	R8	0.51	20			10.2
DÉLKA PODLE Ø				[m]	70.18	104.61
HMOTNOST NA 1bm				[kg]	1.208	0.888
HMOTNOST PODLE Ø				[kg]	84.78	92.89
Hmotnost					182.79	kg

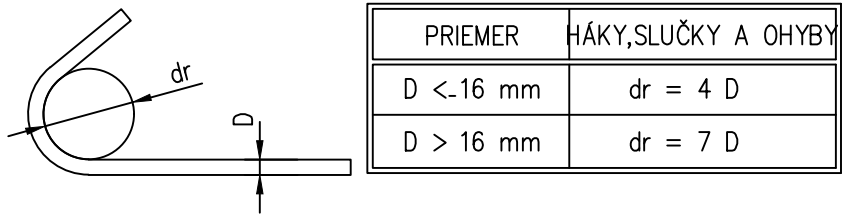
MATERIÁLY:

BETÓN:  
Betón múrika  
C 35/45 – XC4, XD3, XF4, – Cl 0.2 – Dmax 22mm ... 2,5m3  
– Kamenivo podľa STN EN 12620+A1 s dostatočnou mrazuvzdornosťou  
– Prevzdušnený betón – minimálny obsah vzduchu 4%  
– Minimálny obsah cementu 340kg/m3  
Podkladný betón  
C16/20 – X0 ... 0,3m3

VÝSTUŽ:  
Betonárska výstuž B500B podľa STN EN 1992–1 ... 0,183t

KRYTIE  
nominálne krytie 50 mm

Minimálne priemery zakrivenia:



- Dĺžkove rozmery popisujúce výstuž vztiahnuté k osi vložiek
- Čísla v zátvorkách označujú odvesny

SÚRADNICOVÝ SYSTÉM: S-JTSK v realizácii JTSK  
VÝŠKOVÝ SYSTÉM: BALT PO VYROVNANÍ

Zodpovedný projektant	Ing. Zuzana Podolcová	
GENERÁLNY PROJEKTANT		
Zákazkové číslo:	1915	



Zodpovedný projektant objektu:	Ing. Peter Novák	
Navrhov - vypracoval:	Ing. Peter Novák	
Kontroloval:	Ing. Ľubomír Macura	
Kraj:	Banskobystrický	Okres: Krupina
Investor - stavebník:	Banskobystrický samosprávny kraj Nám. SNP 23 974 01 Banská Bystrica	
Stavba:	Rekonštrukcia ciest a mostov II/526 Devičie - Senohrad a II/527 Dobrá Niva - Senohrad I. etapa - úseky v rámci okresu Krupina Časť A: Cesta II/527	
Názov SO:	SO 527-035.01 Rekonštrukcia mosta ev. č. 527-035 km 69,831 - mostný objekt	
Názov prílohy:	Výkres múrika pri krídle 1P	
Stupeň - účel:	DSPRS	
Zákazkové číslo:	1915	
Dátum:	10/2020	
Počet A4:	4x44	
Mierka:	1:50, 1:25	
Číslo SO:	527-035.01	
Príloha:	8	